

Handwritten signature in silver ink on a blue textured background. The signature is highly stylized and cursive, featuring a long, sweeping horizontal line that curves upwards at the right end. Below this line, there are several overlapping loops and sharp, angular strokes, characteristic of a personal or artistic signature.

MARINA DES TOMBE



Marina, il garbo, il suo piacere di dipingere,
la sua giovanile naturalezza,
la rendono immune dall'iperintellettualizzazione ideologica
ed accademica.

Forse vive il viaggio che da tanto tempo ha portato molti artisti
del Nord Europa in Italia e nel Mediterraneo.

I suoi quadri, i bei paesaggi del suo tempo “sono dipinti”,
utilizzando un dono espressivo insostituibile
come la stessa voce umana.

La pressione dal sistema dell'arte,
che vuole fare passare per contemporanea
la vecchissima Avanguardia non la turba.

Marina naviga con le sue mani capaci e gentili,
per fare della opera bella,
sempre più bella.

RAFFAELE BUENO

Haar beminlijkheid,
de vreugde om te schilderen, haar jeugdige natuurlijkheid,
maken dat Marina ongevoelig is voor het overdreven ideologisch
en accademisch rationalisme.

Misschien beleeft zij dezelfde reis die zovele artiesten
al sinds lange tijd van Noord Europa naar Italië
en het Middellandse zeegebied gevoerd heeft.

Haar schilderijen, de mooie eigentijdse landschappen
“zijn geschilderd”,

waarbij zij gebruik maakt van een onvervangbare
gave vol uitdrukingskracht,
te vergelijken met de menselijke stem.

De dwang in de kunst, die de oude

Avant-garde door wil laten gaan voor eigentijds, beroert haar niet.

Marina, bekwaam en vriendelijk,

werkt onverstoord door om steeds mooiere kunstwerken te maken.

RAFFAELE BUENO

Firenze
1993 - 1996



Drappeggio, 1993, carboncino su carta, cm 25 x 70





Monte Fanna, 1994, *olio su legno*, cm 24,5 x 21





Settignano, 1995, olio su tela, cm 57 x 37





Il Campanile di Fiesole, 1994, *olio su tela*, cm 26 x 37



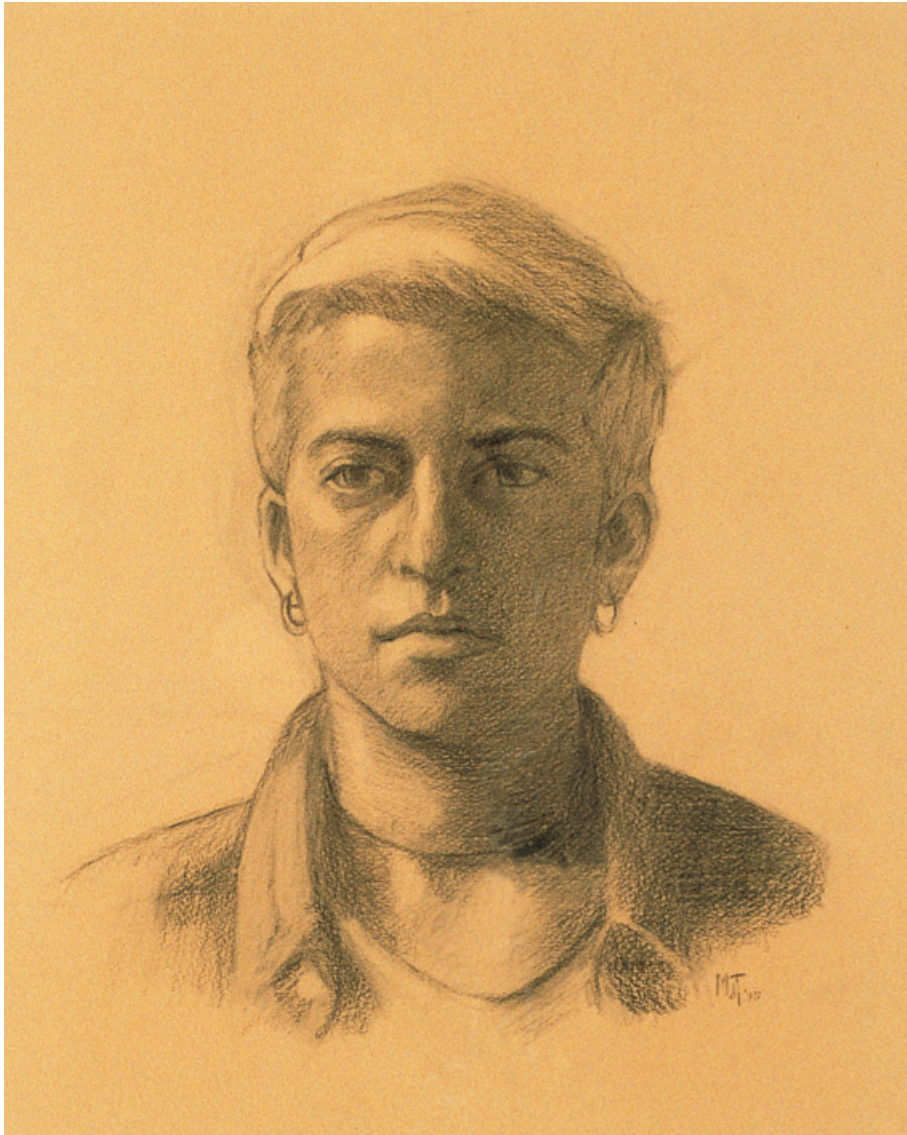


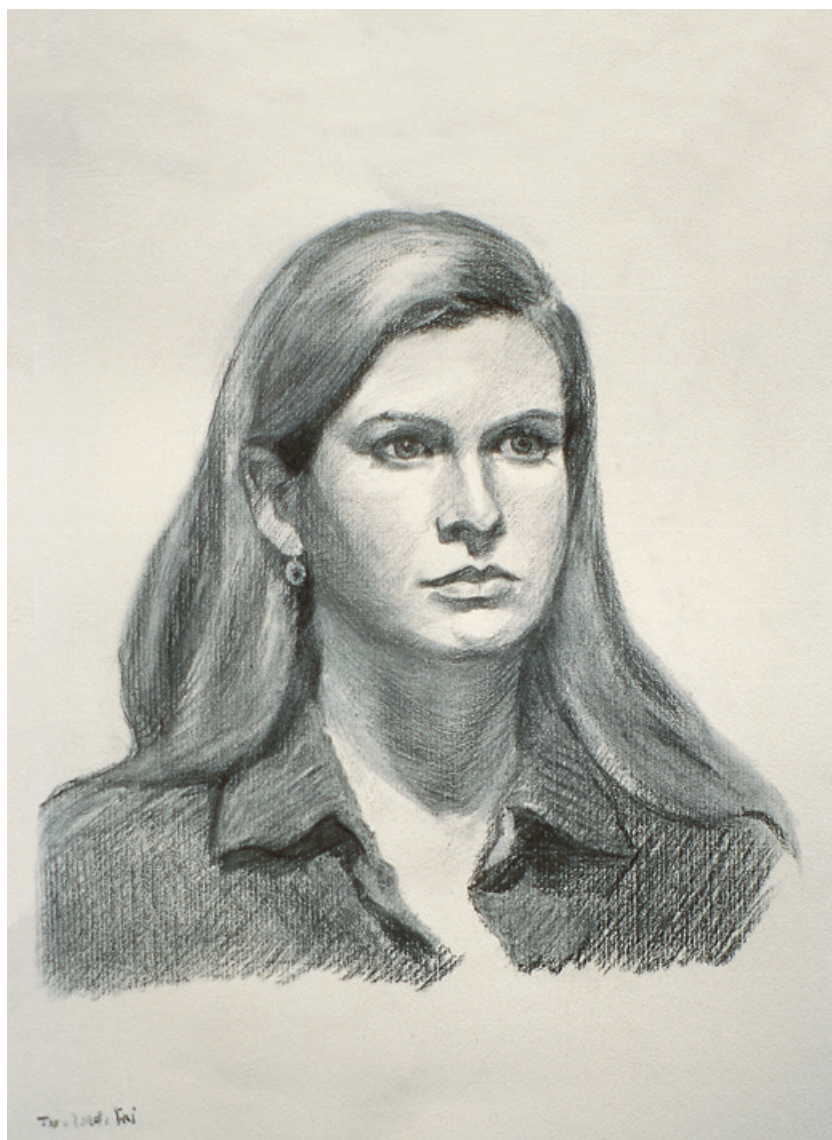
Natura morta, 1996, olio su tela, cm 50 x 40





Annette, 1995, carboncino su carta, cm 60 x 70





Ragazza inglese, 1995, carboncino su carta, cm 50 x 60





La Squadra, 1995, olio su tela, cm 49 x 34



Sculture
1995 - 1998





Vivere, 1997, bronzo, h cm 38



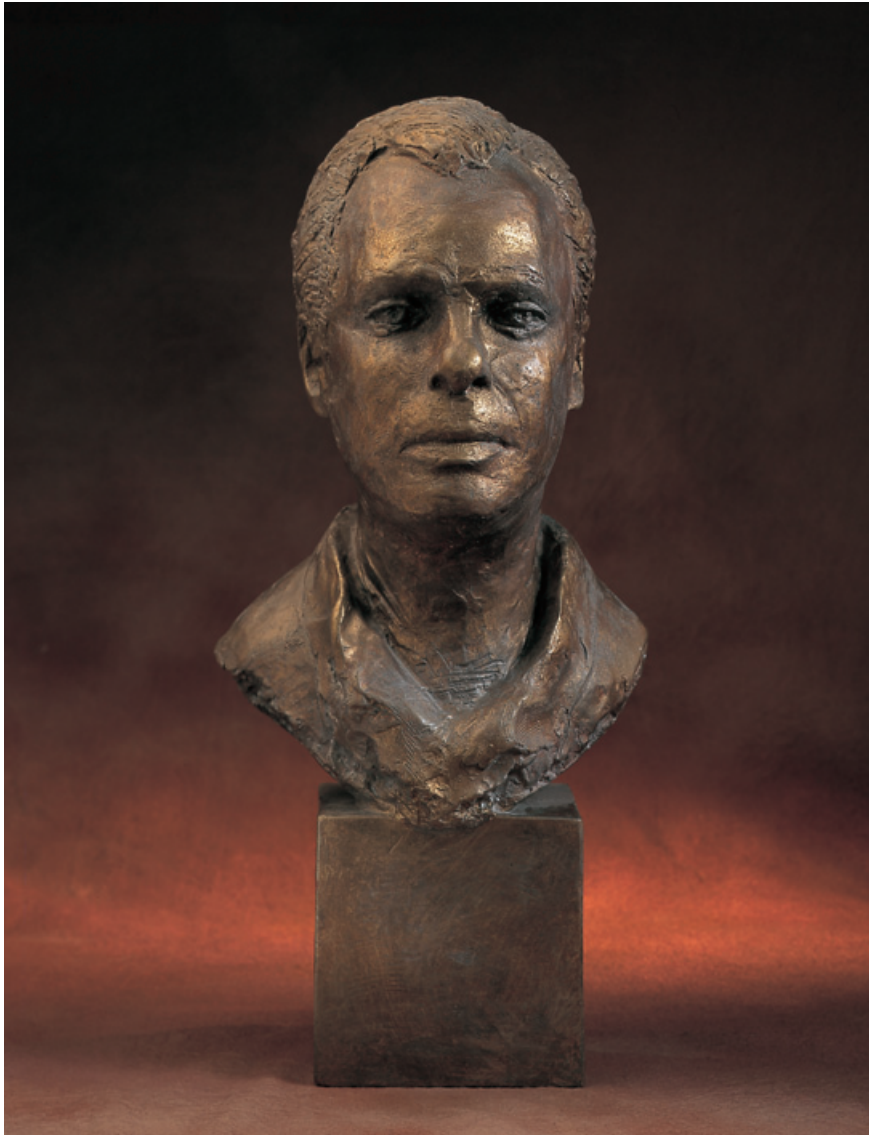


Sensualità, 1997, bronzo, h cm 9





La Fuga, 1997, bronzo, h cm 20





Pesce, 1998, resina, h cm 25



Sicilia e viaggi

1996 - 1999







Il porto di
Punta Ala. M
16-9-96



Il Castello di San Nicola l'Arena, 1997, *pastello su carta*, cm 44 x 35,5





Cefalù, 1997, acquarello su carta, cm 52 x 42





La Baia di Mazzarò, 1997, olio su tela, cm 70 x 50





Le rocce ad Addaura, 1997, olio su tela, cm 80,5 x 71









Capo d'Orlando, 1997, *olio su tela, cm 60 x 50*









Campofelice, 1998, acquarello su carta, cm 35,5 x 25,5









Ibla, 1996, acquarello su carta, cm 36 x 21,5





Lo Stalliere, 1998, olio su tela, cm 15 x 20









Fondale marino, 1997, tecnica mista su tela, cm 103 x 82

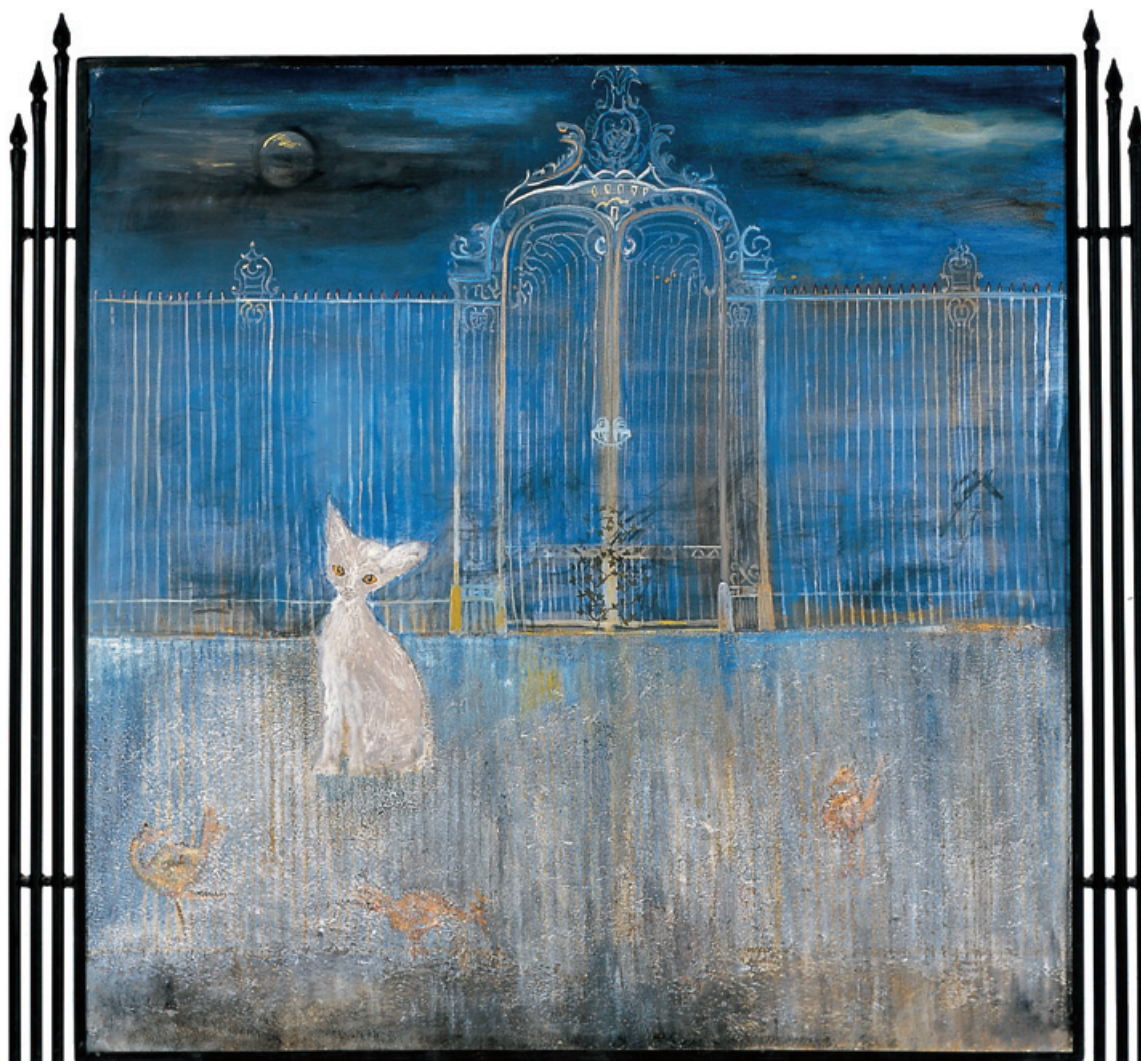








Nuda sulla spiaggia, 1997, olio su tela, cm 123 x 102

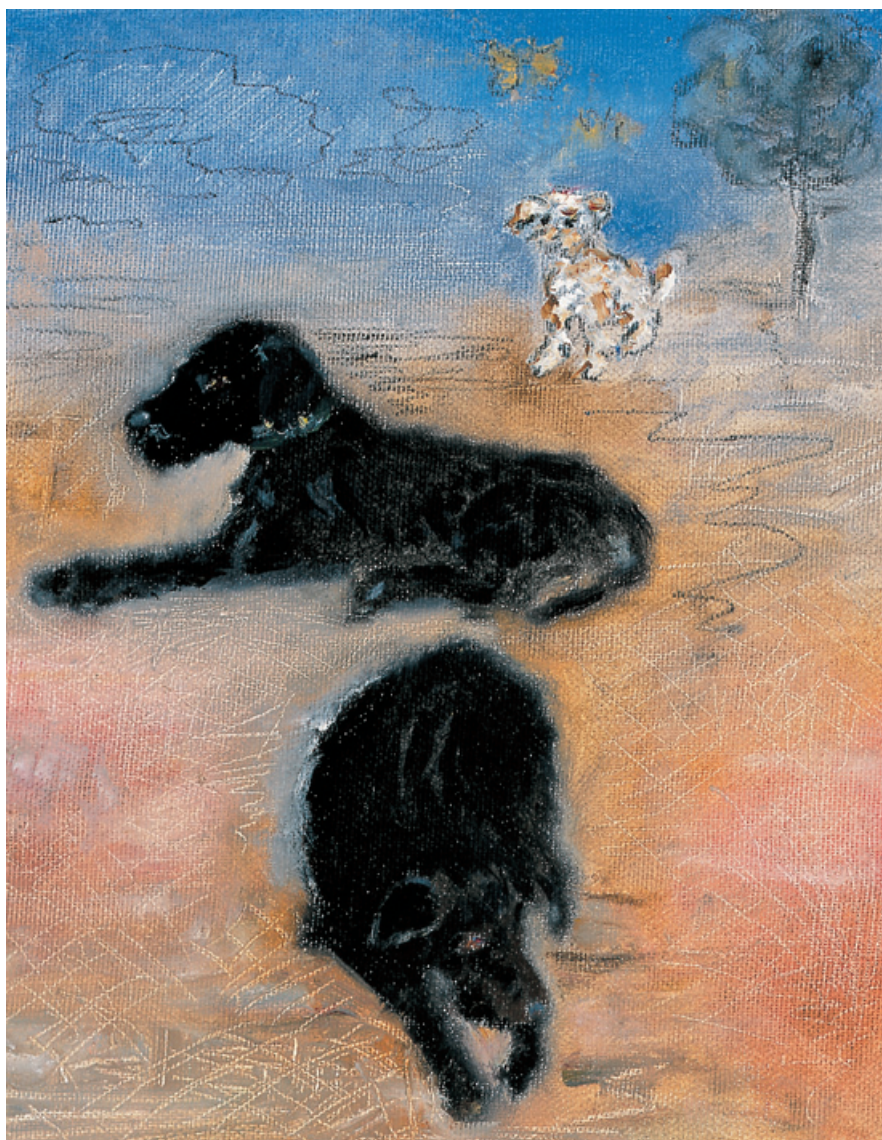












Nora, Nerina e Rambo, 1998, olio su tela, cm 20 x 25





Piatti in terracotta, 1998, olio e collage, Ø cm 16,5



Note biografiche

Biografie

Marina des Tombe è nata all'Aja (Olanda) nel 1970.

Marina des Tombe is geboren in den Haag (Nederland) in 1970.

Scuole frequentate, *Opleiding:*

- 1988-1989 Atelier Libre de Jaques Letrosne, Aix en Provence (Francia, *Frankryk*)
- 1989-1990 Academie Minerva, Groningen (Paesi Bassi, *Nederland*)
- 1990-1993 Academie Ruud Wackers, Amsterdam (Paesi Bassi, *Nederland*)
- 1993-1996 Florence Academy of Art, Firenze (Italia, *Italië*)

Mostre personali e partecipazioni, *Exposities:*

- 1994 Beesd (Paesi Bassi, *Nederland*)
- 1995 Heerlykheidmariënwaerdt (Paesi Bassi, *Nederland*)
- 1996 Bibliothèque communale, Champéry (Svizzera, *Zwitserland*)
- 1997 Ceramica di Massimiliano Lo Iacono, Monreale (Italia, *Italië*)
- 1997 Studio d'arte Inimini, Palermo/Mondello (Italia, *Italië*)
- 1998 L'Orto di Nefertari, Palermo (Italia, *Italië*)
- 1998 Spazioarte, Cefalù (Italia, *Italië*)
- 1999 Spazioarte, Cefalù (Italia, *Italië*)
- 1999 Raadhuis "De Paauw", Wassenaar (Olanda, *Nederland*)

Ha eseguito vari lavori su commissione, tra cui ritratti e paesaggi. Vive e lavora in Sicilia.

Werkt en woont in Sicilië.



Quicksicily.com

Studio grafico Pietro Lupo - Palermo