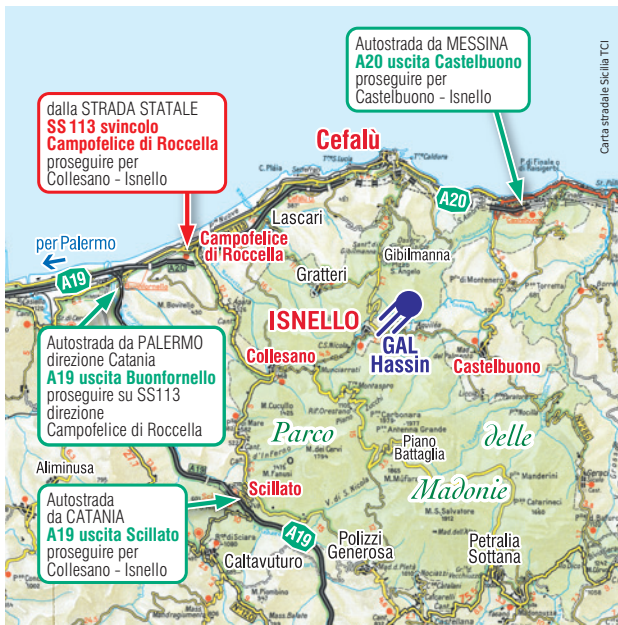




ph arch. AAPIT, Palermo 2004



Piero Lupo, 2017
www.quickscity.com

Carta stradale Sicilia TCI



GAL HASSIN

Centro Internazionale per le Scienze Astronomiche Isello



GAL Hassin - Centro Internazionale per le Scienze Astronomiche - Isello
90010 Isello (Palermo) - via della Fontana Mitri e-mail: info@galhassin.it
Prenotazioni visite tel. 329.8452944 - 0921.662890 (martedì-sabato h 9.30-13.00)



Parco Astronomico Gal Hassin

galhassin.it

La meraviglia di comprendere il cielo stellato e la bellezza dell'Universo



con il Patrocinio del Comune di Isello



con il contributo della Presidenza dell'Assemblea Regionale Siciliana

il Parco del cielo di Isello



benvenuti al GAL Hassin

Il Cielo delle Madonie è una importante risorsa ambientale.

Il Parco Astronomico unisce la ricerca scientifica di frontiera con la comunicazione delle Scienze Astronomiche e Fisiche.

Il GAL Hassin - Centro Internazionale per le Scienze Astronomiche è costituito da:

1. una stazione osservativa dotata di un telescopio a grande campo, il *Wide-field Mufara Telescope* (WMT), situata sulla vetta di monte Mufara ad una quota di 1.865 m, uno dei siti osservativi astronomici più alti d'Italia, dove sarà possibile effettuare osservazioni relative a diversi campi dell'Astronomia, in particolare, la ricerca e il *follow-up* di asteroidi pericolosi per la Terra, detriti spaziali, controparti ottiche di *gamma-rayburst* e di sorgenti di onde gravitazionali, pianeti extrasolari in orbita attorno a stelle vicine, stelle variabili e nuclei galattici attivi. Non vi sono attualmente nel continente europeo e non ci saranno nel prevedibile futuro telescopi con caratteristiche paragonabili al WMT, uno strumento con ottime potenzialità scientifiche nel panorama non solo italiano ma anche europeo e mondiale;

2. una stazione operativa per il controllo remoto del telescopio e per lo svolgimento delle attività di ricerca astronomica, in località Mongerrati;



3. una struttura destinata alla Didattica e alla Divulgazione in prossimità del centro abitato di Isnello, in via della Fontana Mitri.

Questo è il GAL Hassin, una grande idea che si è concretizzata in un territorio che ha sposato con entusiasmo la Scienza. E la Scienza ha ripagato tale interesse dando il nome di "Isnello" all'asteroide 6168, un piccolo pianeta situato nella Fascia Principale degli Asteroidi, tra le orbite di Marte e Giove.

The skies of Madonie are a very important environmental resource. The Astronomical Park combines cutting-edge scientific research with the popularization of the astronomical and physical sciences. The GAL Hassin - International Center for the Astronomical Sciences boasts of the following facilities:

1. An observational site located on the summit of mount Mufara (1,865 meters high) that will host a powerful research tool, the *Wide-field Mufara*



welcome to GAL Hassin

Telescope (WMT). As one of the highest Italian observational sites, it will make possible to conduct *avant-garde* research in several fields.

Particular areas suggested include the tracking of asteroids posing a potential hazard to the Earth, monitoring of space debris, the study of optical counterparts of *gamma-ray bursts* and gravitational wave sources, research on extrasolar planets orbiting nearby stars, and the study of both variable stars and active galactic nuclei. No telescopes of comparable capabilities exist in the whole European continent as of now, and none are foreseen to be built in the near future. Hence the great scientific potential of the WMT not only in the Italian scene, but also for Europe and the whole world;

2. A telescope remote-control operational station located in Mongerrati - near the town of Isnello - where research takes place.

3. A facility for educational outreach and astronomical science-related activities for the general public, near the town of Isnello.

This is GAL Hassin - a great vision come true in a municipality that has enthusiastically embraced science.

The astronomical community has shown its gratitude by giving the name "Isnello" to Asteroid 6168, a minor planet orbiting around the Sun in the asteroid Main Belt, between the orbits of Mars and Jupiter.

il Parco del Tempo e dello Spazio



È il luogo dove poter toccare con mano quanto sia forte il legame tra l'uomo e il Cielo. Per millenni la conoscenza della Natura e la comprensione dei fenomeni celesti è stata fondamentale

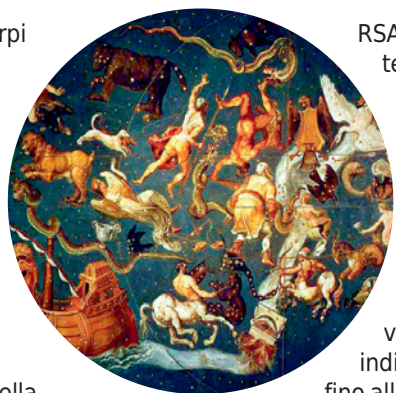
per la sopravvivenza del genere umano. Gli orologi solari, il Cerchio di Ipparco, il Plinto di Tolomeo, tutte strumentazioni pre-telescopiche, e gli altri exhibit, tra cui un disco con le dimensioni di stelle e pianeti, le parabole acustiche e un radiotelescopio ci portano in un mondo dove filosofi e scienziati, pur come mezzi limitati, hanno trasmesso la conoscenza.



il Planetario Digitale

Stelle, pianeti, comete ed altri corpi celesti come non li avete mai visti! Il Planetario, macchina didattica per la simulazione della volta celeste, è da sempre lo strumento più affascinante per la divulgazione dell'astronomia. Il Centro GAL Hassin è munito di un modernissimo planetario digitale di ultima generazione con cupola di 10 metri e capienza di 70 posti.

Il nuovo software Sky Explorer 4 della



RSA Cosmos impiega una tecnologia molto sofisticata che permette di scegliere posizione e istante di tempo.

È possibile, inoltre, rappresentare la nostra Galassia e le galassie vicine, riprodurre filmati con le immagini più recenti di pianeti, comete e asteroidi osservati dalle sonde spaziali, oltre che viaggiare virtualmente nel Cosmo, indietro nel tempo e nello spazio fino all'inizio del Big Bang.



la Terrazza Osservativa

La terrazza osservativa è una struttura a copertura mobile. Al suo interno 12 strumenti per osservazioni astronomiche, collegati a computer, sono utilizzati per la didattica e la divulgazione. Uno di questi, il telescopio RILA 400 mm a "grande campo", lavora anche in remoto da una qualsiasi postazione che, via internet, abbia accesso allo strumento. Con tale telescopio è possibile fare ricerca di oggetti celesti come asteroidi, pianeti extrasolari, supernovae e stelle variabili.



il Premio GAL Hassin

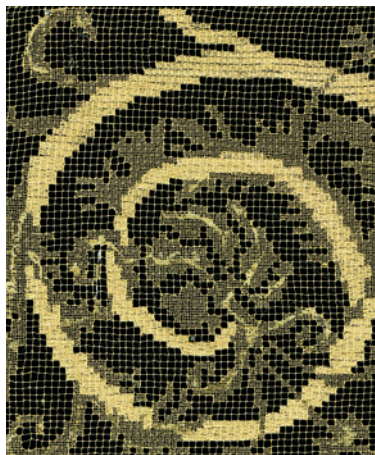
Nel 2009 è stato istituito il Premio GAL Hassin: una targa premio per donne e uomini di scienza che si sono distinti nell'ambito della ricerca e della divulgazione dell'Astrofisica. Il Premio GAL Hassin è un ricamo su rete di filo d'oro, di squisita fattura artistica, prodotto a Isnello dove il ricamo su rete di filet è artigianato d'arte da sempre.

Il motivo rappresenta un vortice o una galassia a spirale. Il vortice è la grande forza creativa. È la nascita e l'espansione. Raffigura il ruotare della volta celeste, il corso del Sole, i cicli delle stagioni, la rotazione della Terra. Hassin è voce di antica derivazione che significa "torrente freddo". Così Isnello è stato denominato in passato dagli antichi e dagli arabi che hanno osservato il Cielo, dando il nome a stelle e a immagini figurate del Cosmo.

Il Premio è divenuto negli anni prestigiosissimo perché assegnato ai grandi nomi dell'Astronomia nazionale e internazionale, tra i quali Margherita Hack e Giovanni Bignami, più volte presenti a Isnello.

Palmares

- 2009 Mario Di Martino
- 2010 Marcello Coradini
- 2011 Margherita Hack
- 2012 Roberto Ragazzoni
- 2013 Corrado Lamberti, Walter Ferreri, Romano Serra
- 2014 Giovanni Fabrizio Bignami, Paolo Spanò
- 2015 George F. Smoot
- 2016 Andrea Milani Comparetti, Giovanni Battista Valsecchi
- 2017 Roberto Battiston, Nicolò D'Amico



Quicksicily[®]

Studio grafico Pietro Lupo - Palermo

 www.quicksicily.com

 asplupo@libero.it - info@quicksicily.com

 [Quicksicily.com](https://www.facebook.com/Quicksicily.com)

 vers 061123